



**Centrum sociálních služeb
Český Těšín
příspěvková organizace**

ul. Sokolovská č.p. 1997
737 01 Český Těšín
Česká republika



**FOTOKATALOG
SOCIÁLNÍ SLUŽBA
DOMOV PRO SENIORY**



Základní informace o službě

Posláním domova pro seniory je poskytovat celoroční pobytovou sociální službu seniorům starším 65 let, kteří v důsledku svého věku a nepříznivého zdravotního stavu potřebují pravidelnou pomoc druhé osoby při uspokojování svých základních životních potřeb, jež nelze již zajistit v domácím prostředí za pomoci rodiny, osob blízkých či jiné sociální služby.



Pohled na budovu

Služba je poskytována v souladu se zákonem č. 108/2006 Sb., o sociálních službách, ve znění pozdějších předpisů, a vyhláškou MPSV ČR č. 505/2006 Sb., ve znění pozdějších předpisů, kterou se provádějí některá ustanovení zákona o sociálních službách.



Popis objektu domova

Služba je realizována v nově postaveném objektu přizpůsobeném cílové skupině uživatelů, tj. seniorům. Budova má 5 nadzemních podlaží a jedno podzemní podlaží. V areálu objektu je zahrada, orientovaná na slunnou západní stranu, o ploše cca 14,5 tis. m², s altánem a lavičkami. Součástí budovy jsou garáže, sklady a ostatní technické zázemí.



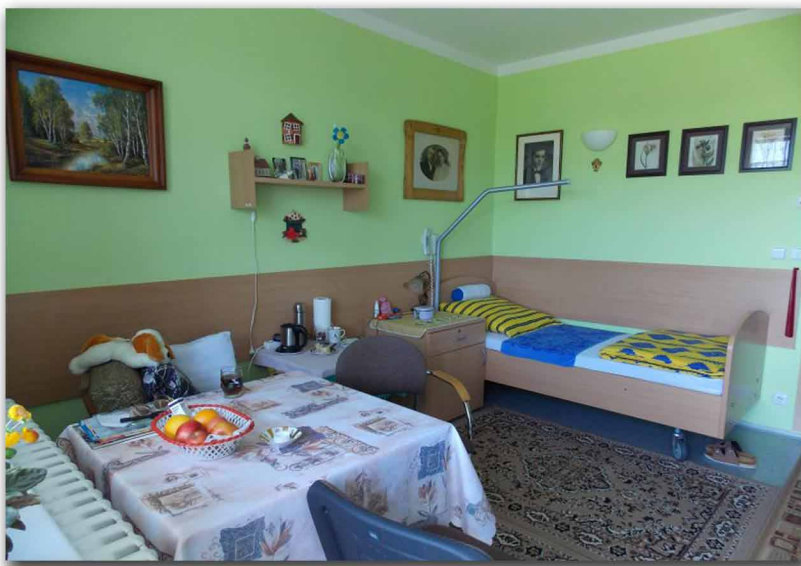
Pohled do zahrady



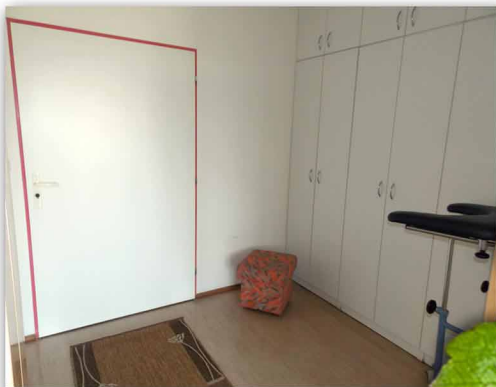
Pokoje uživatelů

Domov má kapacitu 72 míst v 54 pokojích, z toho je 36 jednolůžkových a 18 dvoulůžkových. Pokoje jsou vybaveny standardním nábytkem. Mají vlastní sociální zařízení, předsíňku a lodžii. Do základního vybavení pokoje patří: lůžko, noční stolek, stůl a židle. Každý pokoj má k dispozici signalizační zařízení pro přivolání pomoci. Místnosti jsou dostatečně prostorově dimenzovány, upraveny pro potřeby imobilních uživatelů. Šírky chodeb splňují požadavky bezpečného provozu

Jednolůžkový pokoj



Sociální zařízení



Předsíňka jednolůžkového pokoje



Dvoulůžkový pokoj



Ubytovací část pro uživatele se nachází v 2., 3. a 4. nadzemním podlaží budovy. Každé podlaží je jedním úsekem obslužné a ošetrovatelské péče a disponuje 12 jednolůžkovými a 6 dvoulůžkovými pokoji pro 24 ubytovaných osob. Na každém z těchto pater se nachází společenská místnost s televizí a terasou, zimní zahrada, malá relaxační místnost, menší jídelna s kuchyňkou, pracovny personálu a koupelna úseku, která je vybavena zvedacími vanami, speciálními zvedáky pro přesun imobilních osob, sprchovacím panelem, myčkami podložních mís a sprchovacím lůžkem.



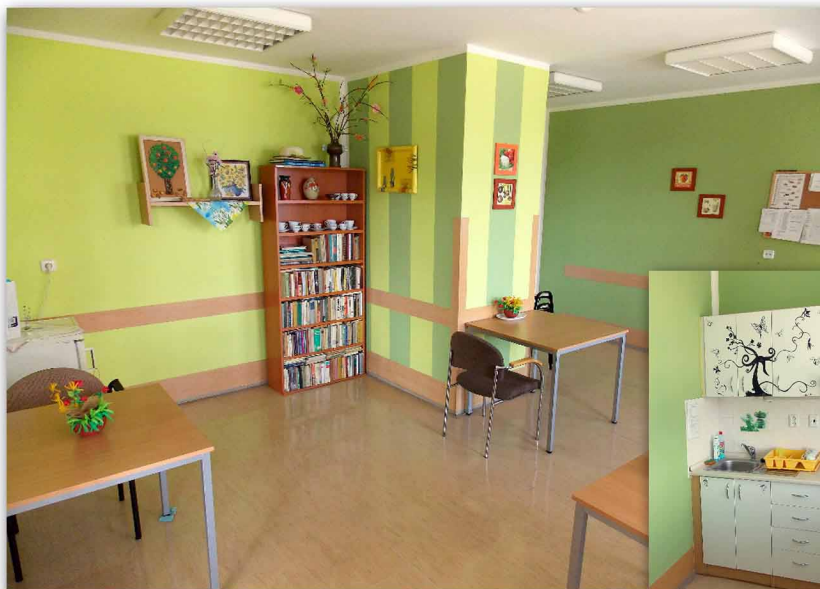
Společná koupelna na patře



Společné prostory na patrech

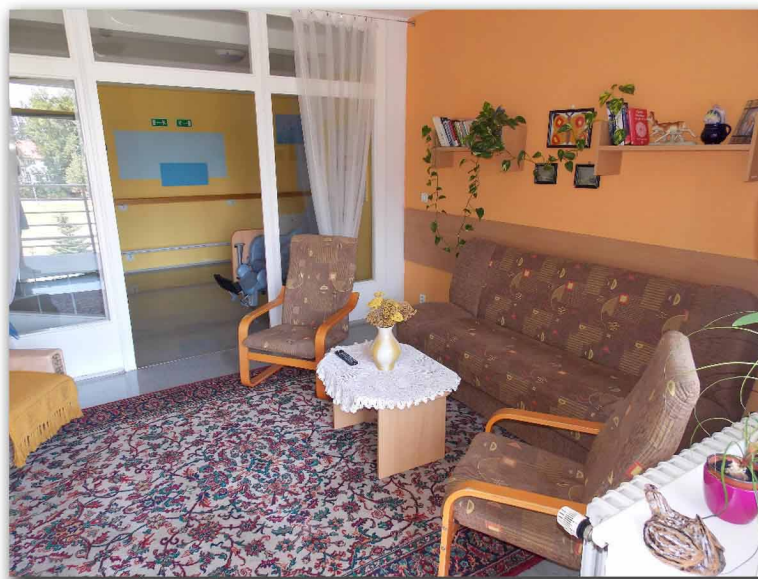


Společenská místnost na patře



Jidelna na patře





Obýváček na patře



Zimní zahrada



Společné prostory

V 1. nadzemním podlaží se nachází vstupní hala s vrátnicí, kanceláře administrativy, zájmová a keramická dílna, relaxační místnost s internetovým klubem, rehabilitace, kadeřnictví, kaple pro bohoslužby, malý bufet, jídelna uživatelů a zaměstnanců, která je zároveň společenskou místností pro pořádání kulturních a společenských akcí. Taktéž je zde situován stravovací provoz včetně varny.



Vstupní hala



Zájmová dílna



Uživatelé mohou využívat kapli, ve které se konají bohoslužby.



Kaple





Keramická dílna



Relaxační místnost s internetovým klubem





Jidelna uživatelů v přízemí

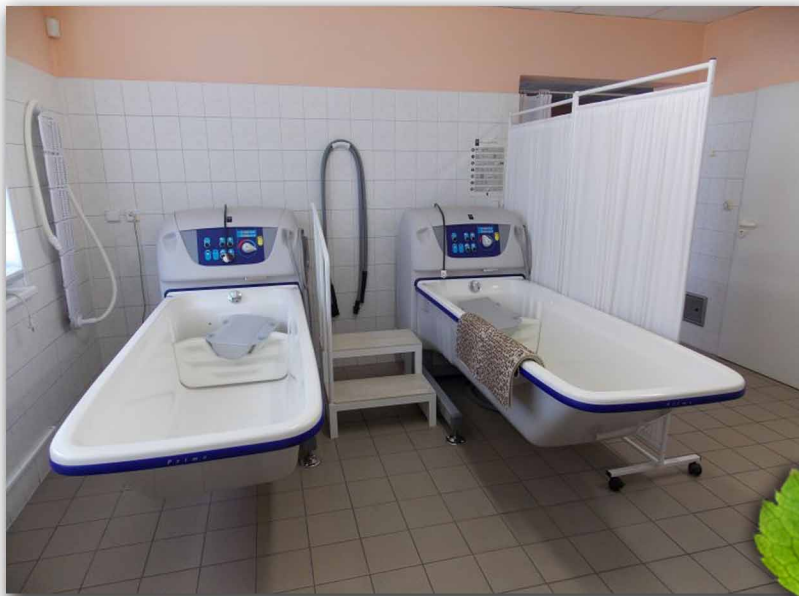


Jidelna zaměstnanců v přízemí





Rehabilitace



Objekt doplňují ještě 2 hostinské pokoje v 5. nadzemním podlaží.



Hostinské pokoje

